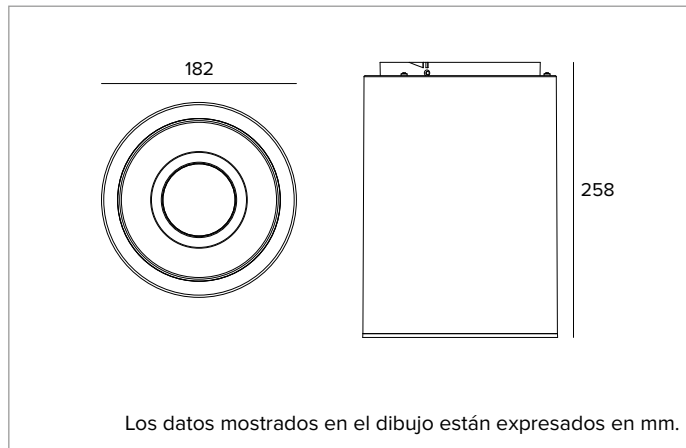


# 1T9673EL | CTEVO TUBE 180

## Luminaria a plafón, suspensión o carril para lámparas de LED de alta emisión



|        |                |        |        |          |      |     |
|--------|----------------|--------|--------|----------|------|-----|
|        | 3500K          | H(m)   | D(m)   | Emax(lx) |      |     |
|        | Ra90           |        |        | 58°      |      |     |
|        | Fixture Power  | 22W    | 1      | 1.11     | 2962 |     |
|        | Source Flux    | 3133lm | 2      | 2.22     | 740  |     |
|        | Fixture Flux   | 2307lm | 3      | 3.33     | 329  |     |
| TS1534 | Imax=945cd/klm | Imax   | 2962cd | 5        | 5.55 | 118 |



### LÁMPARA

LED Chip on Board de alta eficiencia Ra90. Ra80 bajo petición.

**Clase de eficiencia energética:** E

**Potencia nominal:** 19,6W

**Flujo nominal:** 3133lm

**Índice de reproducción cromática:** 90

**Rf:** 91

**Rg:** 100

**CCT nominal:** 3500K

**Duración útil (L80/B10):** >50000h tq +25°C

### CARACTERÍSTICAS LUMINOTÉCNICAS

Anillo decorativo de corte en material termoplástico. Óptica profunda UGR de baja luminancia para un elevado confort visual. Óptica compuesta por reflector termoplástico profundo con metalización especular y película protectora resistente a los arañazos, pantalla de cierre difusor holográfica en material acrílico, regenerador interno termoplástico blanco de alta reflectancia. UGR<19 y L65<1000 cd/m<sup>2</sup> (EN 12464-1).

**Óptica:** REFLECTOR

**Apertura del haz de luz:** WFL (UGR)

**Eficiencia óptica:** 74%

**Flujo luminaria:** 2307lm

**Rendimiento luminoso:** 105lm/W

**Seguridad fotobiológica:** Conforme al grupo de riesgo RG1 (Riesgo Bajo)

### CARACTERÍSTICAS MECÁNICAS

Cuerpo de aluminio pintado. Estructura interna de acero galvanizado y disipador pasivo de aluminio fundido a presión con tratamiento protector de cataforesis.

**Color y acabado:** Blanco yeso

**Peso:** 1,8Kg

**Grado de protección:** IP20

### CARACTERÍSTICAS ELÉCTRICAS

Driver integrado en el cuerpo de la luminaria, en la versión electrónica ON-OFF. Luminaria compatible con EN 60598-2-22 para suministro de energía desde un sistema de emergencia centralizado CPSS (Central Power Supply System), no incorporado en la luminaria - áreas de alto riesgo excluidas. La potencia y el flujo predeterminados son 100% en CA y 100% en CC.

**Potencia luminaria:** 22W

**Alimentación:** 230Vac 50Hz

**Clase de aislamiento:** CLASE 1

**Tipo driver / Control:** ON-OFF

**Driver incluido:** Sí

**Clase F:** Sí

**SAFE FLICKER:** PstLM=<1 e SVM=<0,4 (IEC TR 61547-1 e IEC TR 63158), garantizando una luz más cómoda y segura

**Temperatura ambiente:** 0°C / +25°C

### INSTALACIÓN

A completar con el sistema de fijación de suspensión, plafón o carril.

### GARANTÍA

5 años.

### ADVERTENCIAS

Luminaria diseñada para su eliminación/reciclaje al final de su vida útil. Fuente luminosa reemplazable (solo LED) por un profesional. Equipo de control reemplazable por un profesional.

En función de la continua evolución tecnológica de los componentes electrónicos, los datos indicados están sujetos a actualización por lo que es necesario solicitar confirmación al hacer el pedido.

El flujo luminoso y la potencia eléctrica presentan tolerancias +/-10% respecto al valor indicado. tq +25°C (CIE 121).

Nos reservamos el derecho de realizar cambios técnicos.

Targetti Sankey S.r.l.  
Via Pratese, 164  
50145 Firenze - Italy  
Tel: +39 055 37911  
targetti.com  
targetti@targetti.com

CCIAA Firenze  
Share Capital:  
€ 500.000,00  
VAT N. (IT):  
01537660480  
R.E.A: FI-275656

**TARGETTI**

# 1T9673EL | CCTEVO TUBE 180

Luminaria a plafón, suspensión o carril para lámparas de LED de alta emisión

## Códigos para completar

### Sistema de fijación



Color Código

○ 1T9691

Kit para montaje a plafón.  
Para CCTEVO Tube 180.



L mm Driver Color Código

2000 ON-OFF ○ 1T9693EL

Kit suspensión.  
Para CCTEVO Tube 180.

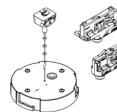
### Sistema de fijación



Driver Color Código

ON-OFF ○ 1T9687EL

Kit para carril.  
Para CCTEVO Tube 180.



L mm Driver Color Código

2000 ON-OFF ○ 1T9689EL

Kit suspensión para carril.  
Para CCTEVO Tube 180.

En función de la continua evolución tecnológica de los componentes electrónicos, los datos indicados están sujetos a actualización por lo que es necesario solicitar confirmación al hacer el pedido.  
El flujo luminoso y la potencia eléctrica presentan tolerancias +/-10% respecto al valor indicado. tq +25°C (CIE 121).

Nos reservamos el derecho de realizar cambios técnicos.

Targetti Sankey S.r.l.  
Via Pratese, 164  
50145 Firenze - Italy  
Tel: +39 055 37911  
targetti.com  
targetti@targetti.com

CCIAA Firenze  
Share Capital:  
€ 500.000,00  
VAT N. (IT):  
01537660480  
R.E.A: FI-275656

**TARGETTI**